

SY-5430M RICETRASMETTITORE MOBILE PROFESSIONALE

NOTE PER LA MODIFICA VERSIONE EXPORT (SY-5430M EX)

Gli apparati per il mercato italiano hanno, per omologazione, la potenza limitata a 4 W e sigillo rosso di garanzia; la rottura di questo sigillo e la manomissione dell' apparato comportano la perdita di omologazione. Per il mercato estero è possibile aumentare la potenza a circa 20 W semplicemente togliendo il ponticello A posto vicino alla scritta CON3 (connettore 3) e togliendo un ponticello nel punto contrassegnato B posto vicino alla scritta CON2 (connettore 2) (vedi schema allegato).

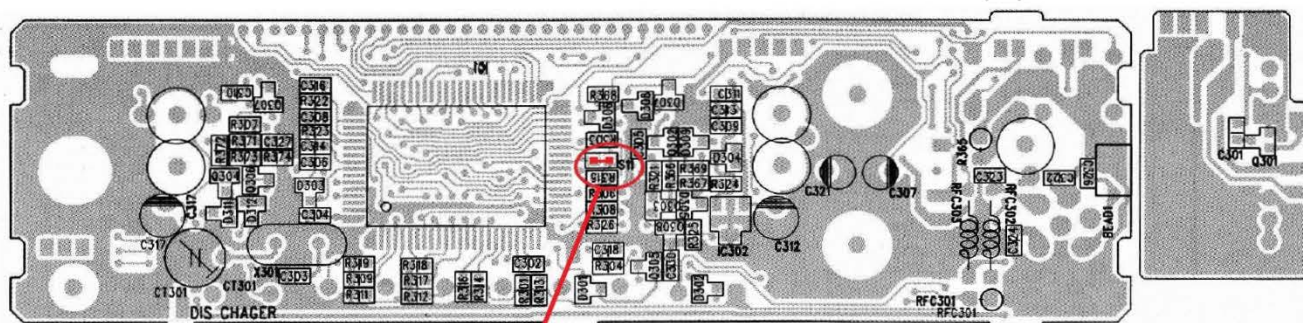
Ad alimentazione esclusa eseguire le seguenti operazioni :

1. Svitare le 8 viti del coperchio inferiore (lato altoparlante).
2. Individuare i ponticelli A (CON3) e B (CON2).
3. Sfilare i corrispondenti ponticelli.
4. Alimentare l' apparato che ora é operativo con una potenza di circa 20 W.

Sempre per i paesi dove le norme vigenti lo consentono, é possibile aumentare il numero di canali come da tabella allegata. Tale operazione può essere effettuata eseguendo le seguenti operazioni ad alimentazione esclusa :

1. Svitare le 8 viti del coperchio inferiore (lato altoparlante).
2. Individuare il ponticello D (contrassegnato S11) posto vicino alla CPU come da schema allegato e collegare le 2 piazzuole libere con un ponticello di stagno.
3. Scaricare verso massa la piazzuola C (contrassegnata DIS CHAGER).
4. Dare alimentazione e, contemporaneamente accendere l' apparato (VOLUME/ON-OFF) mantenendo premuto per alcuni secondi il tasto EMG.
5. Una volta rilasciato il tasto EMG, ad ogni pressione verrà commutata la banda utilizzata.
6. Ad ogni spegnimento l' apparato si posizionerà sui 24 canali normali. Per operare su tutte le bande, occorre ripetere i punti 4 e 5.

FRONT PCB

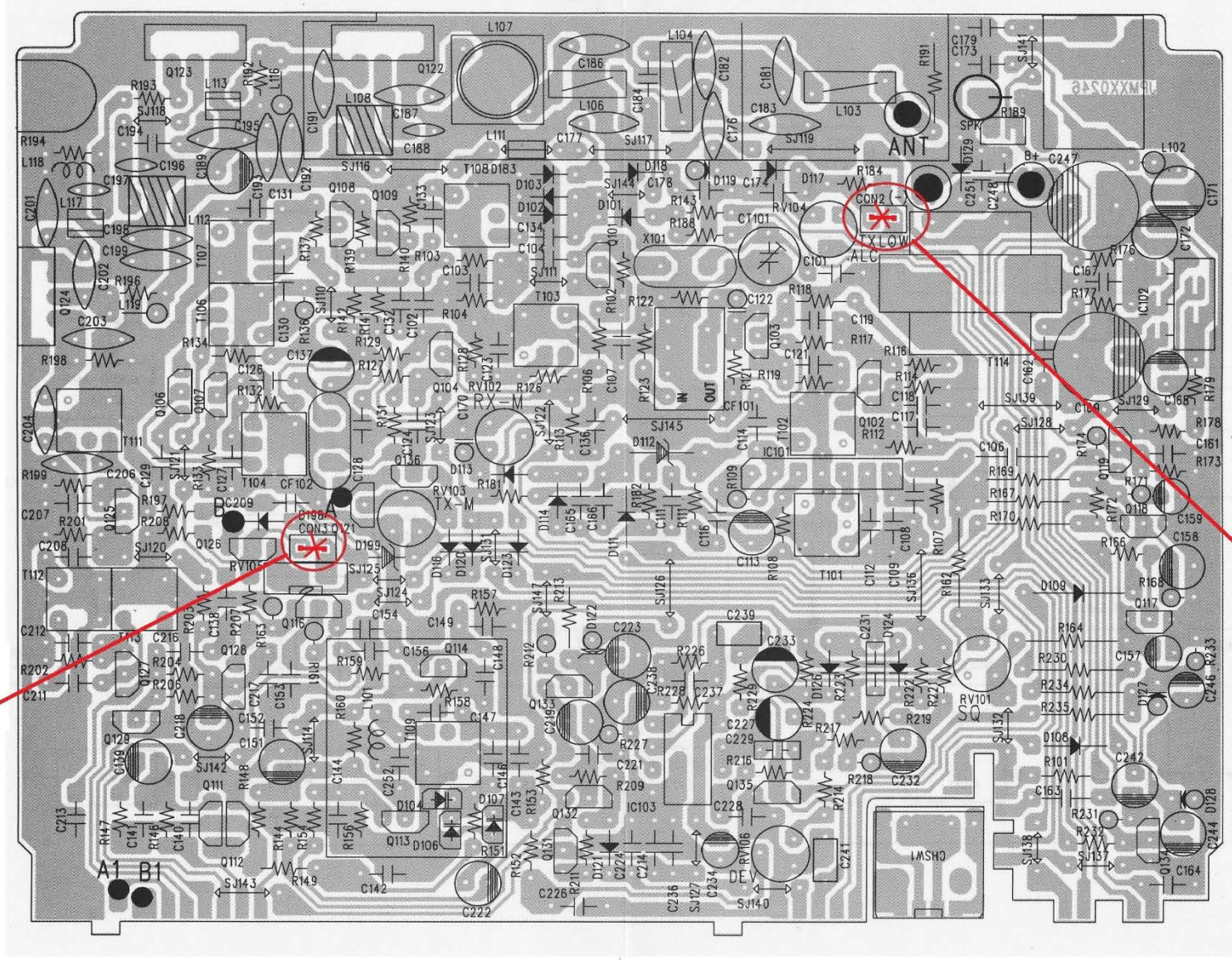


C Per Reset CPU
chiudere a Massa

D Per Espansione Canali
chiudere il Contatto

Aprire i contatti per aumentare i Watt RF MAIN PCB

A



B

Aprire i contatti per aumentare i Watt RF

CHANNEL IDENTIFICATION

LZZZ62088Z

CHANNEL	BAND 14	BAND 15	BAND 16	BAND 17	BAND 18	BAND 19	BAND 20	BAND 21	BAND 22	BAND 23	BAND 24
1.	42.3000	42.5500	42.8000	43.0500	43.3000	43.5500	43.8000	44.0500	44.3000	44.5500	44.8000
2.	42.3125	42.5625	42.8125	43.0625	43.3125	43.5625	43.8125	44.0625	44.3125	44.5625	44.8125
3.	42.3250	42.5750	42.8250	43.0750	43.3250	43.5750	43.8250	44.0750	44.3250	44.5750	44.8250
4.	42.3375	42.5875	42.8375	43.0875	43.3375	43.5875	43.8375	44.0875	44.3375	44.5875	44.8375
5.	42.3500	42.6000	42.8500	43.1000	43.3500	43.6000	43.8500	44.1000	44.3500	44.6000	44.8500
6.	42.3625	42.6125	42.8625	43.1125	43.3625	43.6125	43.8625	44.1125	44.3625	44.6125	44.8625
7.	42.3750	42.6250	42.8750	43.1250	43.3750	43.6250	43.8750	44.1250	44.3750	44.6250	44.8750
8.	42.3875	42.6375	42.8875	43.1375	43.3875	43.6375	43.8875	44.1375	44.3875	44.6375	44.8875
9.	42.4000	42.6500	42.9000	43.1500	43.4000	43.6500	43.9000	44.1500	44.4000	44.6500	44.9000
10.	42.4125	42.6625	42.9125	43.1625	43.4125	43.6625	43.9125	44.1625	44.4125	44.6625	44.9125
11.	42.4250	42.6750	42.9250	43.1750	43.4250	43.6750	43.9250	44.1750	44.4250	44.6750	44.9250
12.	42.4375	42.6875	42.9375	43.1875	43.4375	43.6875	43.9375	44.1875	44.4375	44.6875	44.9375
13.	42.4500	42.7000	42.9500	43.2000	43.4500	43.7000	43.9500	44.2000	44.4500	44.7000	44.9500
14.	42.4625	42.7125	42.9625	43.2125	43.4625	43.7125	43.9625	44.2125	44.4625	44.7125	44.9625
15.	42.4750	42.7250	42.9750	43.2250	43.4750	43.7250	43.9750	44.2250	44.4750	44.7250	44.9750
16.	42.4875	42.7375	42.9875	43.2375	43.4875	43.7375	43.9875	44.2375	44.4875	44.7375	44.9875
17.	42.5000	42.7500	43.0000	43.2500	43.5000	43.7500	44.0000	44.2500	44.5000	44.7500	45.0000
18.	42.5125	42.7625	43.0125	43.2625	43.5125	43.7625	44.0125	44.2625	44.5125	44.7625	45.0125
19.	42.5250	42.7750	43.0250	43.2750	43.5250	43.7750	44.0250	44.2750	44.5250	44.7750	45.0250
20.	42.5375	42.7875	43.0375	43.2875	43.5375	43.7875	44.0375	44.2875	44.5375	44.7875	45.0375